

# Regla L

RODZAJ FORNIRU:



SOSNA



OLCHA

RODZAJ KABLA:



TWIST



NEUTRAL

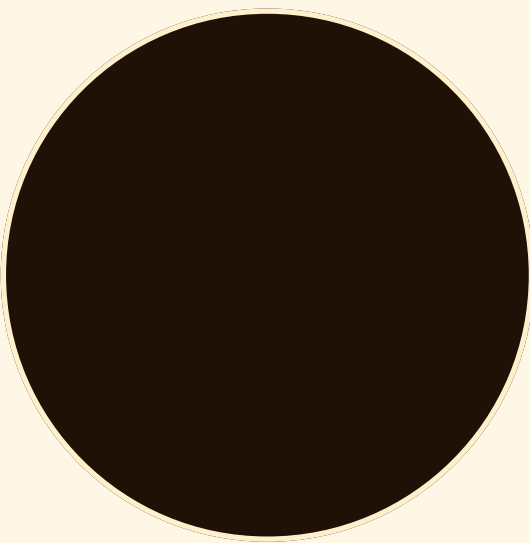


VERTIGO

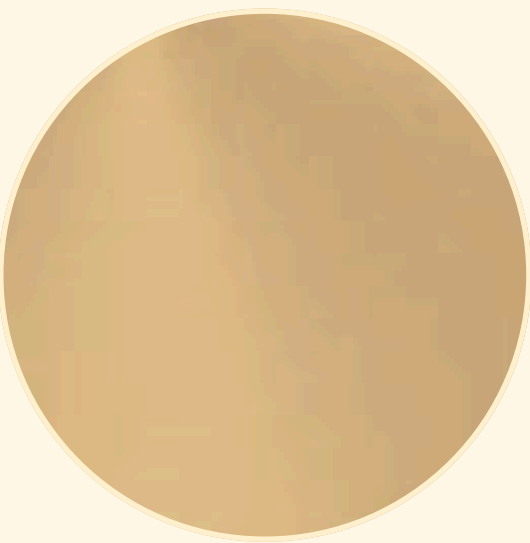
PODSUFITKI:



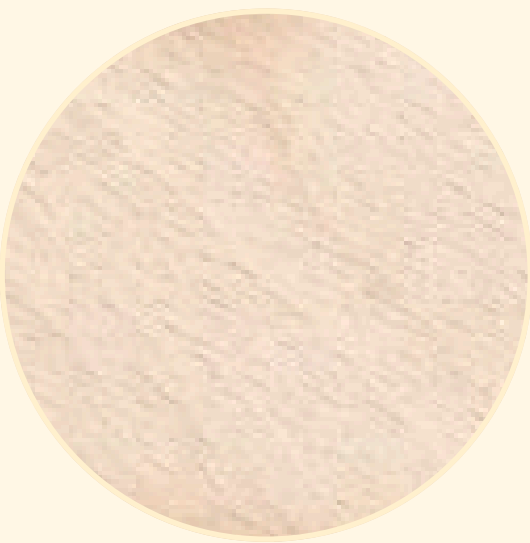
BIEL



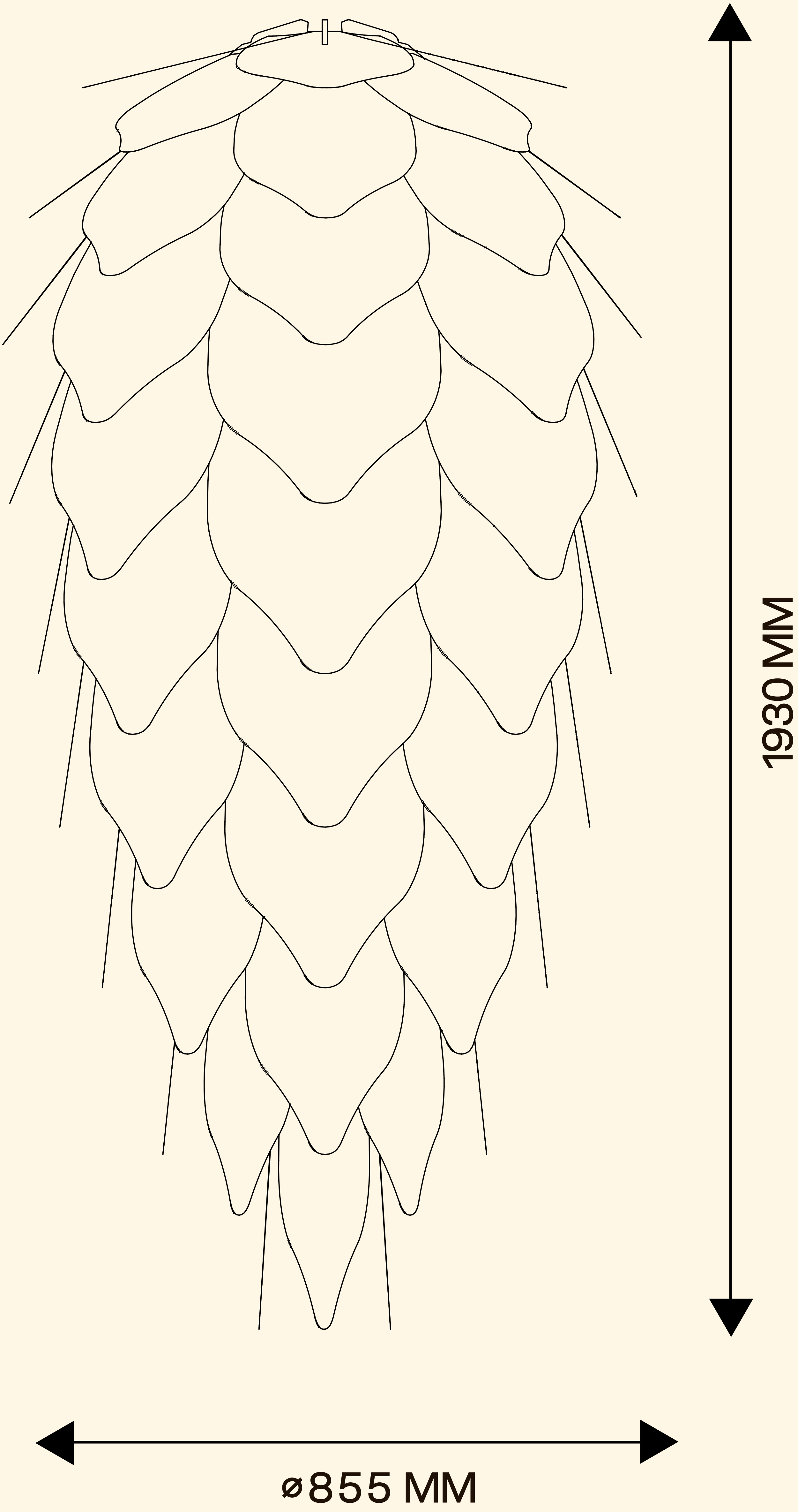
CZERŃ



MOSIĄDZ



DREWNO



WYMIARY I WAGA:	ø855 MM / 1930 MM WYS. / 23 KG
MATERIAŁY:	WNĘTRZE: SKLEJKA LIŚCIASTA + DRUK 3D / ZEWNĘTRZE: FORNIR
OPLOT KABLA:	BAWEŁNIANY / BAWELNIANO-JUTOWY
DŁUGOŚĆ, KOLOR KABLA I SPOSÓB MONTAŻU:	DO WYBORU PRZY ZAMÓWIENIU
ŹRÓDŁO ŚWIATŁA I MOC:	E27 LED, 23W, CCT: 2700K, CRI:90+, 230V
CZAS REALIZACJI:	DO 21 DNI
POWŁOKA UNIEPALNIAJĄCA:	NA ZAMÓWIENIE

FORNA